

Windows 11 「メモリ整合性 (Memory Integrity)」問題について

「メモリ整合性」オプションは、「Windows セキュリティ デバイス セキュリティ コア分離」から確認できます。

問題内容：Sena Device Manager がインストールされている場合、「メモリ整合性 (Memory Integrity)」をONにできない場合があります。

1. Sena Device Manager がインストールされた状態で「メモリ整合性」をONにしようとする、「ドライバーの互換性の問題を解決して、再度スキャンしてください」というメッセージが表示されます。

2. 「互換性のないドライバーを確認」をクリックすると、2つの互換性のないドライバー (Driver 1 / Driver 2) が表示されます。これらを削除する必要があります。

3. Driver 1 の削除方法

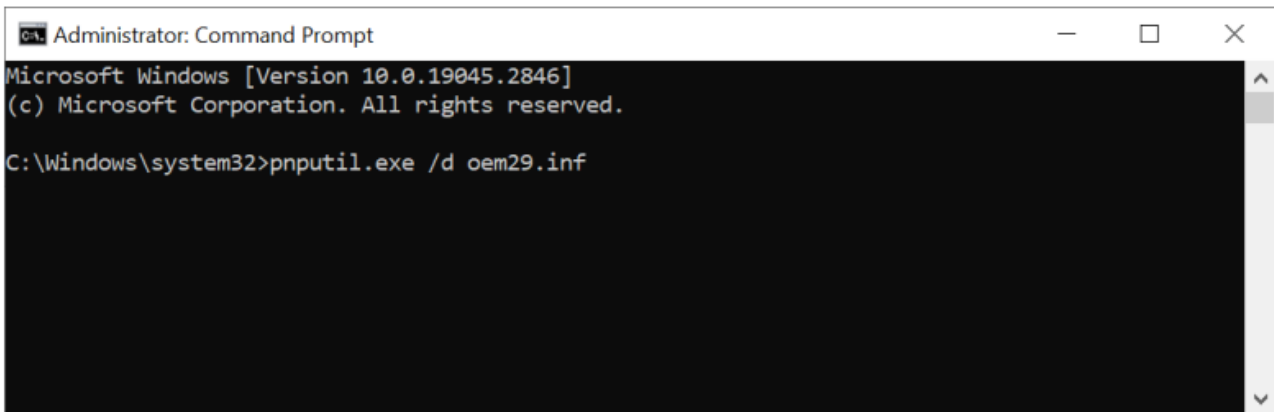
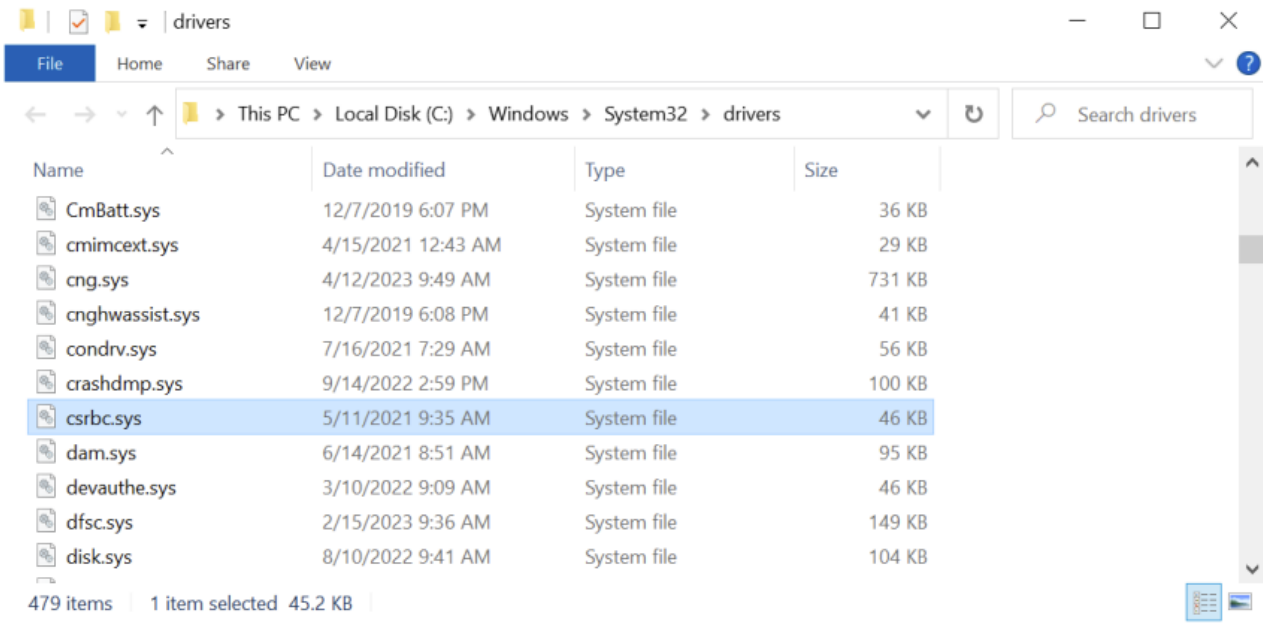
方法1：「Windows Driver Package – Cambridge Silicon」が「アプリと機能」に表示されている場合はアンインストールしてください。

方法2：「Windows Driver Package – Cambridge Silicon」が表示されない場合は、管理者権限でコマンドプロンプトを起動し、以下を実行してください：
pnputil.exe /d oemXX.inf

4. Driver 2 の削除方法：「C: /Windows /System32 /drivers」フォルダ内の「csrbc.sys」を手動で削除してください。

5. Driver 1 と Driver 2 を削除後、「メモリ整合性」をONにするとPC再起動を求められます。

6. 再起動後、「Windows セキュリティ デバイス セキュリティ コア分離」から「メモリ整合性」がONになっていることをご確認ください。



Windows Security

Incompatible drivers

Resolving incompatibilities with these drivers will enable you to turn on Memory integrity.

[Learn how to resolve problems with incompatible drivers](#)

Driver 1

csrbc.sys
Cambridge Silicon Radio Ltd.

Device: Sena SMH5FM-BP
Import date: 4/25/2023
Driver date: 11/27/2020
Driver version: 2.5.5.9
Published name: oem29.inf

Driver 2

csrbc.sys
CSR plc.

Driver version: 2.4.0.0
Product name: CSR Host Tools

Have a question?
[Get help](#)

Help improve Windows Security
[Give us feedback](#)

Change your privacy settings
View and change privacy settings for your Windows 10 device.
[Privacy settings](#)
[Privacy dashboard](#)
[Privacy Statement](#)

Settings

Apps & features

Voice Recorder 24.0 KB
Microsoft Corporation 4/30/2021

VOICEEYE Maker for ReportViewer v3.5.0.6 4.70 MB
12/21/2020

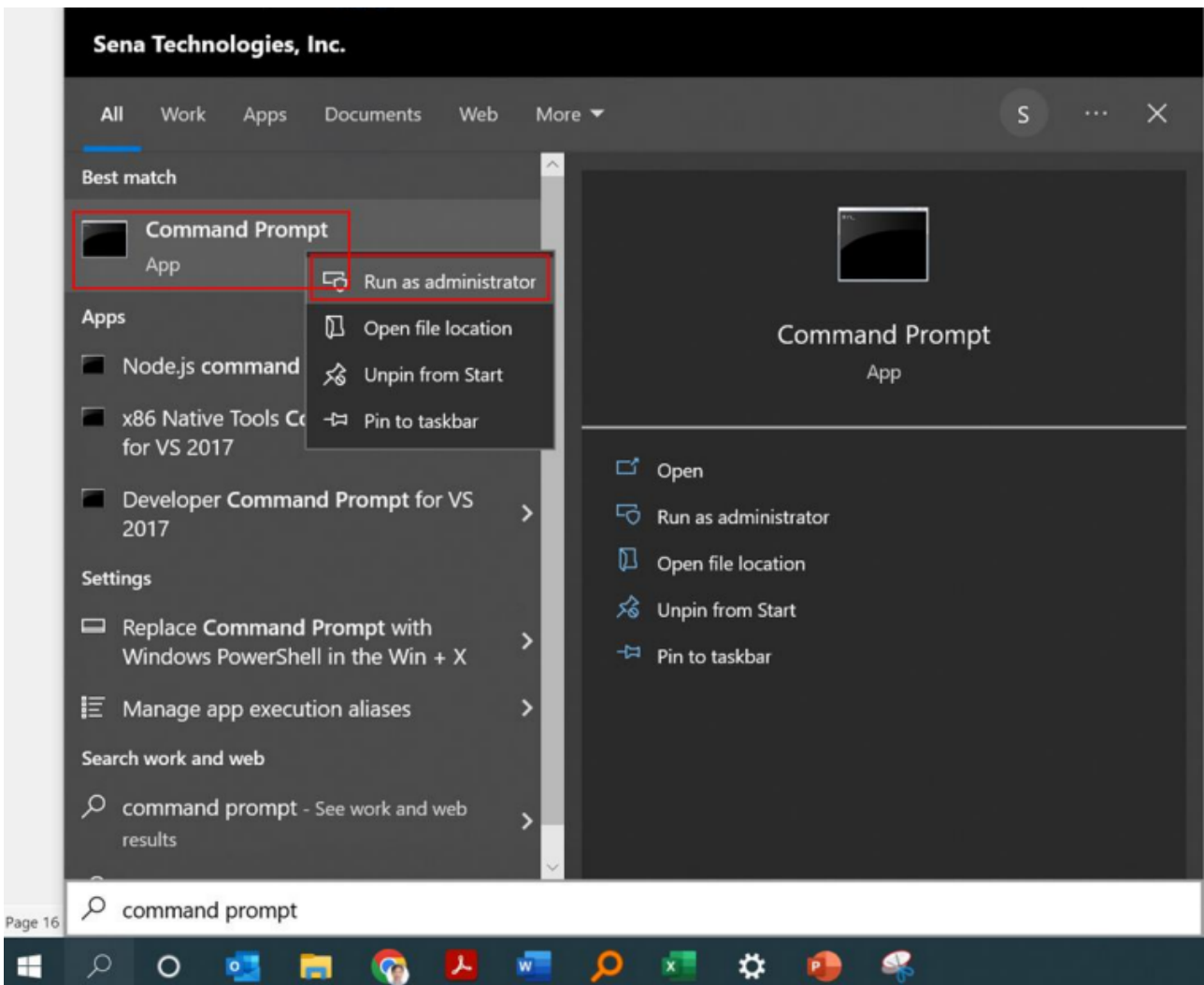
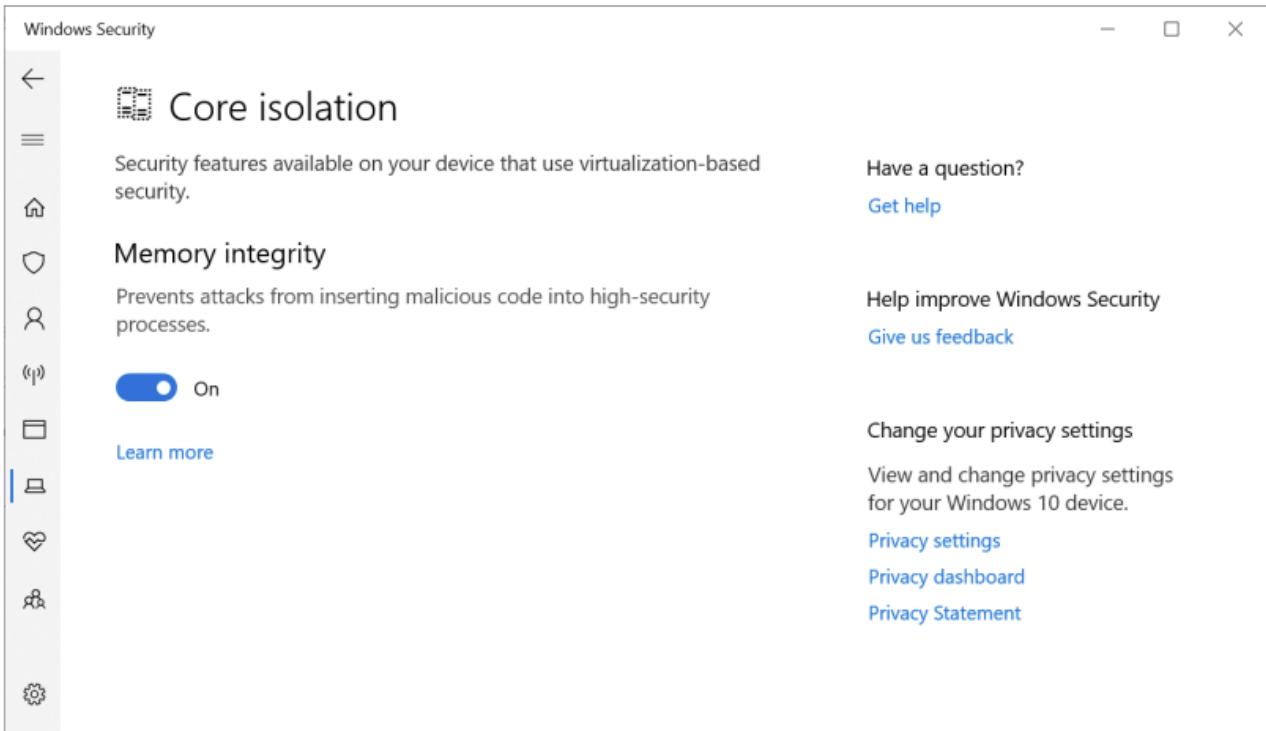
Weather 48.4 KB
Microsoft Corporation 3/13/2023

Web Media Extensions 16.0 KB
Microsoft Corporation 8/26/2021

Webp Image Extensions 24.0 KB
Microsoft Corporation 9/1/2022

Windows Driver Package - Cambridge Silicon Radio Ltd. (CSRBC) USB (11/27/2020 2.5.5.9) 4/25/2023
11/27/2020 2.5.5.9

Modify Uninstall



Windows Security

Core isolation

Security features available on your device that use virtualization-based security.

Memory integrity
Prevents attacks from inserting malicious code into high-security processes.

Off

Resolve any driver incompatibilities and scan again.

Scan again

Review incompatible drivers

[Learn more](#)

Have a question?
[Get help](#)

Help improve Windows Security
[Give us feedback](#)

Change your privacy settings
View and change privacy settings for your Windows 10 device.
[Privacy settings](#)
[Privacy dashboard](#)
[Privacy Statement](#)

Windows Security

Core isolation

Security features available on your device that use virtualization-based security.

Memory integrity
Prevents attacks from inserting malicious code into high-security processes.

On

[Learn more](#)

Have a question?
[Get help](#)

This change requires you to restart your device.