

話す、聞くから
撮る、操るまで

仲間と一緒に走っている、走行中は1人の世界というのが常識だったバイクのツーリング。そこに走りながら仲間とおしゃべりをするという、新しい楽しさを持ちこんだのがインターコムだ。

お互いをつなぐのにBluetoothという無線通信規格を採用していることもあって、スマートフォンとも接続が可能。その結果、インターコム同士の会話だけでなく、スマホ通話ができたり、音楽を聴くことや、ナビアプリの音声案内を聞いたり、FMラジオを聞くなど、バイクで走りながらインターコムを通じていろいろなことができる。そんな便利さから、こ

数年で瞬く間に普及したインターコム。今まではヘルメットの外に取付けるものが主流だったが、ヘルメットの中に本体を仕込むタイプも登場した。さらに、アクションカムと組み合わせたり、カメラと一体となったものなど、話す、聞く、ことだけにとどまらず、ツーリング中などのシチュエーションで、その瞬間の感動を残せるようなアイテムになっているのだ。

セナのインターコムは、こうしたライダーのあらゆるニーズにインターコムというアイテムを通じて応えてくれる。豊富なセナのラインナップの中から、アナタにぴったりの1台を見つけてほしい。

アナタにピッタリの1台が選べる

機能設定の閲覧ができる

20Sや10シリーズではスマホから「SENAアプリ」の使用可能が対応。短縮ダイヤルやFMラジオの周波数設定、20Sはグループインターコムのリスト設定から接続操作までできる。画面を見ながら操作できる快適さは手放せない



SENA アプリ

- 20S
- 10S
- 10C
- 10U
- SMH5シリーズ
- 3Sシリーズ

外から見える インターコム

10C

価格:5万3784円 同時通話:4人
通信距離:最大1.6km

アクションカムと一体になったインターコム。フルHD画質の動画に、インターコムを通じた会話の音、FMラジオの音を録音でき、マイク3SDに保存される

20S

価格:3万6072円(ソロ) 6万9984円(ペア)
同時通話:8人
通信距離:最大2km

SENA インターコムの最高峰モデルで、2個のBluetoothモジュールにより音楽を聴きながら会話できる。グループインターコムで最大8人の通話も可能だ

SMH5-FM

価格:2万304円
同時通話:2人
通信距離:最大700m

SMH5をベースにFMラジオ機能を搭載したモデル。FM放送に加えてAM補完放送も受信可能だ。オートスキャンや10局のプリセット機能も装備

SMH5

価格:1万7712円(ソロ)
3万3264円(ペア)
同時通話:2人
通信距離:最大400m

コンパクトなベーシックモデル。最大通話人数は2人だが、音楽共有機能や短縮ダイヤル機能を装備。ソロやタンデムでの利用に最適だ

10S

価格:2万9592円(ソロ) 5万7024円(ペア)
同時通話:4人 通信距離:最大1.6km

ラインナップの中でスタンダードモデルに位置付けられ、最大4人で同時通話ができる。グループインターコムやデュアルA2DPといった機能も搭載している

音楽を聴きながら話す

20Sにはスマホの音楽やナビの音声案内をバックで流しながら会話ができるオーディオマルチタスク機能を搭載している。会話中でもナビの音声案内を聞き漏らすことがない使える機能だ

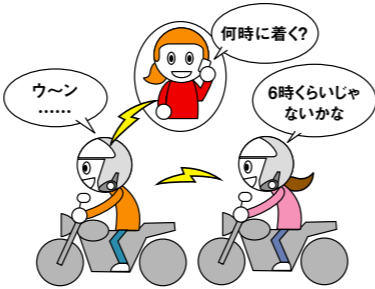
- 20S
- 10S
- 10C
- 10U
- SMH5シリーズ
- 3Sシリーズ



会議機能で話す

かかってきた電話(発信も含む)をもう1人のインターコムと共有して会話できるのがカンファレンス(会議通話)機能。タンデム中に自宅と連絡を取るといったようなときに活用できる

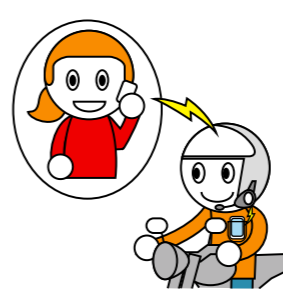
- 20S
- 10S
- 10C
- 10U
- SMH5シリーズ
- 3Sシリーズ



電話で話す

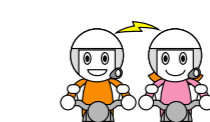
インターコムの主な機能のひとつが電話の通話機能。かかってきた着信はもちろん、ボタンひとつで発信もできる。また、ボタン操作で通話先を選んで、電話をかけるといったことも可能だ

- 20S
- 10S
- 10C
- 10U
- SMH5シリーズ
- 3Sシリーズ



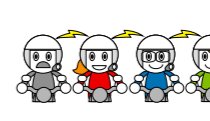
2人で話す

- 20S
- 10S
- 10C
- 10U
- SMH5シリーズ
- 3Sシリーズ



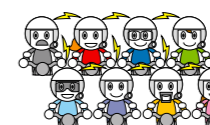
3~4人で話す

- 20S
- 10S
- 10C
- 10U
- SMH5シリーズ
- 3Sシリーズ



8人で話す

- 20S
- 10S
- 10C
- 10U
- SMH5シリーズ
- 3Sシリーズ



ほかの人と会話できるインターコム機能には、2ウェイ(2人)、3ウェイ(3人)、マルチウェイ(8人)モードがあり、状況に応じて使い分けが可能。さらに20Sにはグループインターコム機能があり、最大8人のグループをワンタッチで呼び出して会話ができる

無線で話す

SR10を使えばトランシーバーもワイヤレスでインターコムに接続できる。煩わしい無線機とヘルメット間のケーブルがなくなるうえに、スマホやライダーもこのSR10に接続して使える

- 20S
- 10S
- 10C
- 10U
- SMH5シリーズ
- 3Sシリーズ



SR10

価格:2万7216円

ハンディトランシーバーがインターコムで使える双方向無線機用アダプタ

アンビエント機能で話す

20Siに搭載されているアンビエント機能は、インターコム本体に内蔵したマイクが拾った音をスピーカーに流してくれる。有料道路の料金所でこの機能を使えば、係員の声も聞きとりやすい

- 20S
- 10S
- 10C
- 10U
- SMH5シリーズ
- 3Sシリーズ



他社メーカーと話す

ユニバーサルインターコム機能を使えば、通話の相手がSENAのインターコムでなくても会話ができる。市販の携帯電話用ヘッドセットとも通話できるため、工夫次第で利用シーンは幅広い

- 20S
- 10S
- 10C
- 10U
- SMH5シリーズ
- 3Sシリーズ

