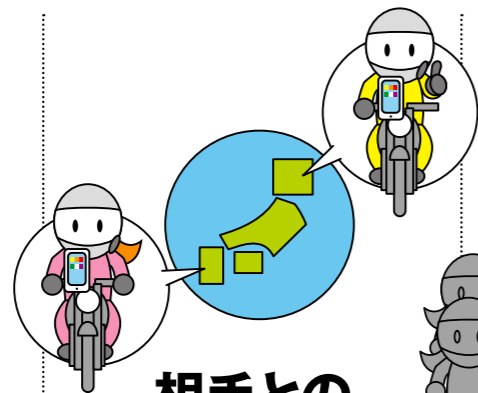


## 電波の届く範囲ならどこでもOK

インターコムと接続したスマホが、データ通信できる通信圏内であれば利用可能。Wi-Fiモデルならモバイルルーターに接続していればOKだ

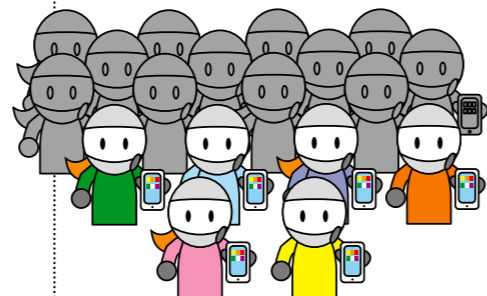


## 相手との距離も無制限

インターコム同士が電波で直接通信しないため、電波の届く範囲に限られる通話距離の制限はない。お互いの間の遮蔽物などの影響も受けない

## 同時会話人数が無制限

インターコム同士を中継するのは、インターネット上の専用サーバーだ。そのため、同時に会話できる人数に直接通信方式のような制限はない



「アプリを使うメリット」



# NEWアプリ「RideConnected」が登場！ SENAインターコムの 会話がさらに広がる

インターコムはお互いがBluetooth通信でつながっている以上、通信できる最大距離や最大人数が制限される  
しかし、セナが新たにリリースするスマートフォンアプリ「RideConnected」を利用すれば  
そんな距離や人数といった制約を受けずに、今までにない新しいインターコムの使い方ができる！

文/八百山ゆーすけ  
問：インターソリューションマーケティング TEL03-5795-2685  
http://senablueooth.jp/



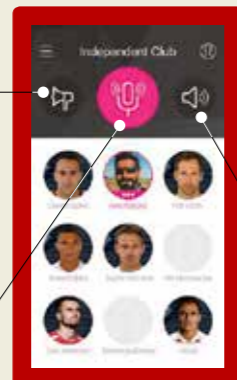
### アプリの使い方

#### リーダー専用の ブロードキャストボタン

メガホンのアイコンをタップすると、メンバー全員のスピーカーからリーダーの声が流れる。チームリーダーだけが使える一斉通報機能だ

#### マイクのオン・オフ

自分が発言したいときには、マイクのアイコンをタップしてオンに。オンの間は、自分の声がスピーカーをオンにしているメンバーに伝わる



#### スピーカーのオン・オフ

スピーカーのアイコンをタップすると、チームメンバーの声がインターコムのスピーカーから聞こえる。再びタップすれば消音となる



※携帯電話の契約内容によって別途モバイルデータ通信料が携帯電話会社により加算される場合があります

### 対応機種

RideConnectedアプリは、SENAインターコム全機種で使用可能だ。さらに20SおよびBluetooth 4.1に対応した10シリーズの3機種であれば、インターコム本体のボタンからアプリの操作ができる

#### 10U

価格: 4万2984円  
対応ヘルメット:  
SHOEI NEOTEC,  
SHOEI GT-Air,  
SHOEI J-Cruise,  
Araiフルフェイス



#### 10C

価格: 5万3784円



#### 20S

価格:  
3万6072円(ソロ)  
6万9984円(ペア)



#### 3S

価格:  
1万3392円(ブーム型マイク)  
1万4472円(ケーブル型マイク)



#### SMH-5

価格: 1万7712円(ソロ)  
3万3264円(ペア)



#### 10S

価格:  
2万9592円(ソロ)  
5万7024円(ペア)

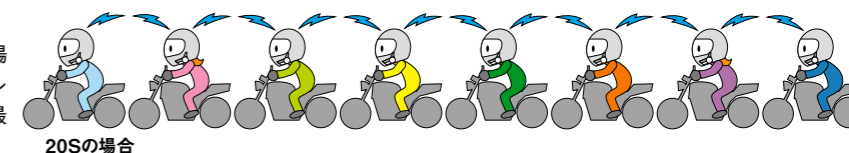


## 今までの通話

通話人数制限あり Bluetooth

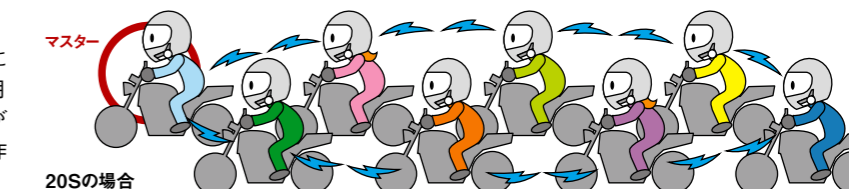
### 通常の会話

同時に2人以上のインターコムを接続して通話する場合、原則として音声インターコム本体を介してリーダーのように中継している。最大で通話できる人数は最上位モデルの20Sで最大8人までとなっている



### グループインターコム

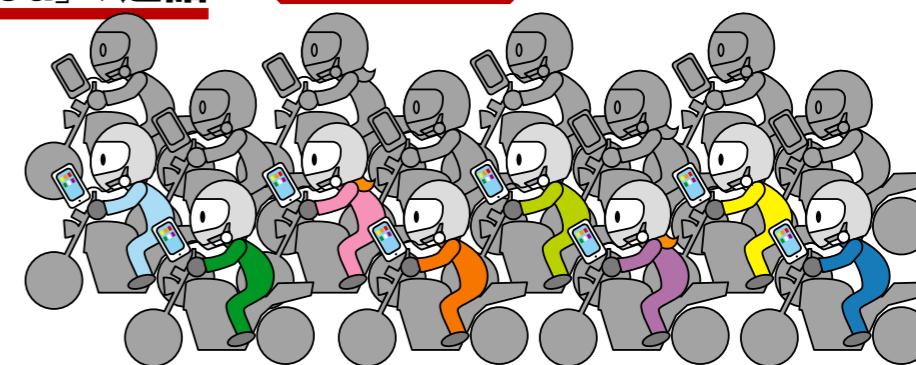
グループインターコム対応モデルは、20S、さらに10シリーズの10S、10C、10Uとなる(2017年3月21日現在)。20Sはセナのアプリを使って8人が繋がり、10シリーズはジョグダイヤルのワンタッチ操作で4人がつながる仕様になっている



## 「RideConnected」の通話

通話人数制限なし Bluetooth + インターネット

インターコムとBluetooth接続したスマートフォンのアプリRideConnectedを介して、インターネットに接続する。全員の会話はインターネット(モバイルデータ通信)のサーバー上で中継されるので、電波の中継による劣化はなく、通話人数の制限を受けない



距離の制限を受けないため、メンバーがどこにいても、インターネットにつながりさえすれば会話が可能。そのため、現地集合、現地解散ツーリングのように、メンバーがバラバラに走る場合でも、会話を楽しみながらツーリングできる、画期的なアプリなのだ。

通常のインターネット通話はインターネット同士をBluetooth通信で行う。お互いが中継する形で通話を行う。しかしライドコネクテッドでは、インターネットに専用アプリを入れたスマートフォンが繋がっていても、メンバーをつなぐのは、インターネット上の専用サーバーを介してなので、メンバー間の距離や、人数といった制限を受けない。

セナ・インターネット通信はインターネット同士をBluetooth通信で行う。お互いが中継する形で通話を行う。しかしライドコネクテッドでは、インターネットに専用アプリを入れたスマートフォンが繋がっていても、メンバーをつなぐのは、インターネット上の専用サーバーを介してなので、メンバー間の距離や、人数といった制限を受けない。

「現地集合、現地解散」  
ツーリングでも大活躍